

الگوی نگارش مقاله پژوهشنامه اقتصاد انرژی ایران  
رعایت دقیق تنظیمات، رسم الخط نگارش و تنظیم فهرست منابع  
مطابق این دستورالعمل جهت بررسی اولیه ضروری است:  
در غیراینصورت مقالات از فرآیند بررسی اولیه خارج خواهند شد و  
ترتیب اثر داده نمی شود  
**(عنوان مقاله به صورت وسط چین با قلم B Zar ۱۵ پرنرنگ)**

سه سطر فاصله

تاریخ وصول: تاریخ پذیرش:

یک سطر فاصله -----

۴/۵ cm

چکیده: (B Lotus ۱۲ بولد)

۴/۵ cm

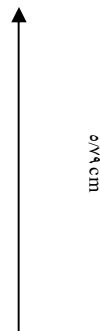
در متن چکیده از ذکر مقدمات و کلیات خودداری شود و مستقیماً به مسأله‌ی مورد مطالعه و اهداف آن، اساس کار، و میزان موفقیت این مطالعه با استناد به نتایج کار به طور مختصر اشاره شود. چکیده مقاله با قلم BNazanin ۱۰ (غیر بولد) بدون فاصله و ۶/۲ سانتیمتر فاصله از سمت راست و ۵/۴۴ سانتیمتر از سمت چپ کاغذ، با کناره‌های ردیف شده نوشته شود. طول چکیده در مقاله کامل کمتر از ۱۰۰ کلمه یا بیشتر از ۲۵۰ کلمه و تقریباً ۱۵ سطر نباشد. چکیده باید به تنهایی کامل و فقط دارای یک پاراگراف باشد. علاوه بر این هر مقاله باید حاوی چکیده انگلیسی در یک صفحه مجزا در انتهای مقاله و مطابق فرمت تعیین شده باشد.

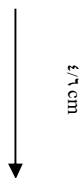
طبقه‌بندی JEL: (Times New Roman ۱۲ بولد)

کلیدواژه‌ها: حداکثر ۵ واژه که با ویرگول (،) از هم جدا شده و در یک خط باشند.

(B Lotus ۱۲ بولد)

۱ سطر فاصله





### ۱. مقدمه (B Lotus ۱۴ پرننگ) حتما بعد از شماره تیترا نقطه گذاشته شود

۴/۵ cm

به منظور یکسان سازی مقالات این فصلنامه و نیز برای آن که امکان چاپ سریع آنها فراهم شود، لازم است که همه مقالات با طرحی یکسان و کاملاً هماهنگ تهیه و تایپ شوند. این راهنما به نویسندگان مقالات فارسی کمک می‌کند تا مقاله خود را با طرح مورد قبول هیأت تحریریه تهیه نمایند. صورت ظاهری این راهنما و نگارش آن منطبق بر دستورالعمل تهیه مقالات است.

۴/۵ cm

برای تایپ مقاله به زبان فارسی، فقط از نرم افزار میکروسافت نسخه Word 2003/2007/2010 در محیط ویندوز XP یا 7 یا 10 با امکانات فارسی استفاده کنید. اندازه کاغذ A4 (۲۹۷×۲۱۰ میلی متر) انتخاب شود. تمامی صفحات باید دارای حاشیه از بالا و ۵/۷۹cm از پایین صفحه، و حاشیه ۴/۵cm از سمت راست و ۴/۴۴cm از سمت چپ باشند.

متن اصلی مقاله به صورت تک ستونی با قلم (فونت) (B Zar ۱۳) تک فاصله (single space) تهیه شود. عنوان همه بخش‌ها و زیربخش‌ها با قلم (B Lotus ۱۴ و پرننگ) تایپ شود. عنوان هر بخش یا زیربخش، با یک خط خالی فاصله از انتهای متن بخش قبلی تایپ و شماره گذاری شود. عناوین بخش‌ها و زیربخش‌ها شماره گذاری شوند و شماره ۱ مربوط به مقدمه است.

### ۲. شیوه ارسال و دریافت مقالات به دفتر مجله

تمامی مقالات از طریق سامانه Jiee.atu.ac.ir به صورت فایل ورد بارگذاری شده و اسامی و مشخصات تمامی نویسندگان (فارسی و انگلیسی) به همراه پست الکترونیکی آنها در یک فایل جداگانه ارسال کردند. نتیجه داوری مقالات از طریق پست الکترونیکی به نویسنده مسئول مکاتبات اعلام میگردد. مقاله‌ای که مورد پذیرش قطعی یا مشروط قرار می‌گیرد،

عنوان خلاصه مقاله... ۳

باید با توجه به تصحیحات احتمالی مورد نظر داوران و مدیریت ویراستاری فصلنامه بازننگری و تنظیم گردد.

### ۳. حداکثر صفحات مقاله

حداکثر طول هر مقاله کامل شامل شکل‌ها و جدول‌ها که منطبق با این دستورالعمل تهیه می‌شود، ۲۰ صفحه مطابق فرمت مجله است.

### ۴. واژه‌های خارجی در متن فارسی

اصطلاحات و نام‌های خارجی در متن به فارسی نوشته شده و معادل‌های انگلیسی آنها با قلم Times New Roman به صورت زیر نویس نوشته شود.

### ۵. پاورقی‌ها

همه‌ی موارد فارسی پاورقی به صورت راست‌چین با قلم BNazanin و اندازه ۱۰ pt و پاورقی‌های لاتین به صورت چپ‌چین با قلم Times New Roman اندازه ۹ pt نوشته شوند.

### ۶. فرمول‌ها و روابط ریاضی

متن فرمول‌ها به صورت چپ‌چین در یک یا چند سطر نوشته شود. همه‌ی متغیرهای به کار رفته در آنها با قلم Times New Roman و ایتالیک، با اندازه ۱۱ pt تایپ شوند. تمامی اعداد فرمول‌ها به فارسی و قلم B Nazanin و به اندازه ۱۱ pt تایپ شوند و مانند متغیرها همه فرمول‌ها به ترتیب از ۱ شماره‌گذاری شوند. شماره هر فرمول در داخل پرانتز و در سمت راست سطر فرمول قرار گیرد. در فرمول نویسی از خط مورب (/) برای تقسیم و \* برای ضرب استفاده نشود. اندیس‌ها در فرمول کاملاً مشخص باشد. یک نمونه فرمول در زیر آمده است:

$$F_t^{str} = \sqrt{L_t^{str} P_t^{str}} = \sqrt{\frac{\sum_i I_{i,0} S_{i,t}}{\sum_i I_{i,0} S_{i,0}} \times \frac{\sum_i I_{i,t} S_{i,t}}{\sum_i I_{i,t} S_{i,0}}} \quad (1)$$

فرمول‌ها و روابط ریاضی درون متنی همگی باید از طریق فایل word منوی Insert، قسمت Text، قسمت Object و گزینه نرم افزاری Microsoft Equation 3.0 یا نرم افزار قابل دائلود MathType 6.0 تایپ شوند. همچنین خواهشمند است از Equation خود نرم افزار word بهیچ وجه برای تایپ فرمولها و روابط درون متن استفاده نشود.

#### ۷. واحدها

واحد اعداد یا کمیت‌های مورد استفاده (در متن، جدول‌ها و شکل‌ها) و عنوان محورهای نمودارها باید به صورت استاندارد و فارسی ذکر شوند.

#### ۸. جدول‌ها

هر جدول باید دارای شماره و عنوان (توضیح) باشد، که به صورت وسط‌چین در بالای جدول شمار با قلم B Lotus پررنگ و عنوان کم رنگ باشد با اندازه ۱۱ pt. تایپ و به ترتیب از ۱ شماره‌گذاری می‌شود. بهتر است جدول‌ها در داخل متن و پس از جایی که به آنها ارجاع می‌شود، درج گردند. کلیه متون در داخل جدول اگر فارسی باشند به صورت وسط چین (B Zar و اندازه ۱۰pt.) و اگر لاتین باشند به صورت وسط چین (Times New Roman 9 pt.) باید تایپ شوند. همه اعداد در جدول‌ها باید به صورت فارسی و وسط چین تایپ شوند. ذکر واحد کمیت‌ها در جدول الزامی است. هر جدول با یک سطر خالی فاصله از متن ماقبل و مابعد آن قرار گیرد. و تمامی جدول‌ها باید دارای منبع باشند. اگر نویسنده جدول را تولید نموده است، منبع با عنوان یافته‌های پژوهش در ذیل و منتهی الیه سمت راست درج می‌شود (B Zar و اندازه ۱۱pt.). یک نمونه جدول مطابق دستورالعمل در زیر آمده است: (توجه شود که خود جدول نیز باید در موقعیت وسط چین نسبت به طرفین کاغذ قرار گیرد.) جدول‌های موجود در مقالات بصورت کامل در یک صفحه قرار بگیرد. برای ممیز از نقطه استفاده نشود و فقط از ( / ) استفاده شود.

جدول (۱): اندازه‌ی نسبی تولید، اندازه‌ی نسبی جمعیت، مناسب‌ترین گزینه‌ی

$\delta$ ، ضرایب واردات و ضرایب فزاینده‌ی تولید ۲۸ استان کشور سال ۱۳۸۰

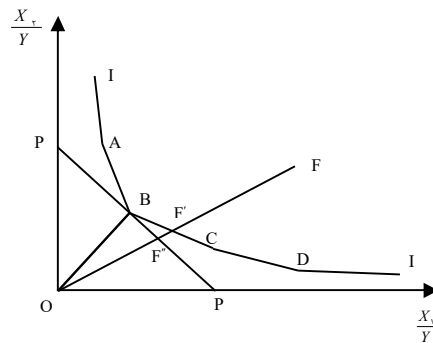
اندازه‌ی نسبی تولید منطقه - ملی	اندازه‌ی نسبی جمعیت منطقه - ملی (درصد)	مناسب‌ترین گزینه $\delta$	ضرایب واردات (میل به واردات)	ضریب فزاینده‌ی تولید	استان‌های کشور
۰/۰۴۴	۵/۳	۰/۳	۰/۲۱۴	۱/۱۷۵	آذربایجان شرقی
۰/۰۲۳	۴/۱	۰/۳	۰/۲۴۰	۱/۱۲۹	آذربایجان غربی
۰/۰۱۰	۱/۸	۰/۲	۰/۲۰۸	۱/۱۶۰	اردبیل
۰/۰۶۹	۶/۵	۰/۳	۰/۱۷۷	۱/۲۴۶	اصفهان
۰/۰۰۶	۰/۸	۰/۳	۰/۳۱۱	۱/۰۸۴	ایلام
۰/۰۱۳	۱/۳	۰/۳	۰/۲۴۳	۱/۰۸۳	بوشهر
۰/۲۷۲	۱۸/۲	۰/۱	۰/۱۶۵	۱/۳۳۷	تهران
۰/۰۰۶	۱/۲	۰/۳	۰/۲۴۵	۱/۰۸۰	چهارمحال و بختیاری
۰/۰۶۶	۹/۹	۰/۲۵	۰/۱۹۱	۱/۱۸۷	خراسان
۰/۱۱۱	۶/۱	۰/۲	۰/۱۵۴	۱/۲۲۹	خوزستان
۰/۰۱۰	۱/۴	۰/۳۵	۰/۳۶۵	۱/۰۶۸	زنجان

منبع: یافته‌های پژوهش

## ۹. شکل‌ها و نمودارها

هر شکل و نمودار باید دارای شماره و عنوان (توضیح) باشد که به صورت وسط چین در زیر آن با قلم B Lotus پرننگ و عنوان کم رنگ باشد با اندازه ۱۱ pt. تایپ و به ترتیب از ۱ شماره گذاری می‌شود. **نمودارها و شکل‌ها می‌توانند به صورت رنگی و یا سیاه و سفید باشند ولی به گونه‌ای که در صورت چاپ سیاه و سفید رنگ‌ها و جزئیات آنها قابل تشخیص باشد.** شکل‌ها در داخل متن و در جایی که به آنها ارجاع می‌شود، درج گردند. ذکر واحد کمیت‌ها در شکل‌ها الزامی است. در متن مقاله باید به همه شکل‌ها ارجاع شود. در تهیه شکل‌ها توجه کنید که اندازه اعداد، واژه‌ها، کمیت‌ها و راهنمای منحنی‌ها به قدر

کافی بزرگ باشد تا پس از درج در مقاله، کاملاً واضح و خوانا باشند. هر شکل را با یک سطر خالی فاصله از متن ماقبل و مابعد آن قرار دهید. یک نمونه شکل و نمودار در زیر آمده است: (توجه شود که خود شکل‌ها و نمودارها نیز، همانند جدول‌ها باید در موقعیت وسط‌چین نسبت به طرفین کاغذ قرار گیرند.) توضیحات شکل‌ها فقط فارسی باشد.



نمودار (۱): نمونه شکل داده شده

منبع: فونت ۱۱ B Lotus

#### ۱۰- نتیجه‌گیری

وجود بخش جمع‌بندی و نتیجه‌گیری پس از متن اصلی مقاله الزامی است. همچنین با توجه به آنکه رویکرد فصلنامه پژوهش در زمینه ایران است، ارائه توصیه‌های سیاستی در خصوص ایران قطعی و الزامی می‌باشد.

#### ۱۱- منابع ( B Lotus با اندازه ۱۴ پورنگ )

منابع نیز مانند سایر تیتراها شماره‌گذاری شود. منابع باید به دو قسمت الف) فارسی و ب) انگلیسی تقسیم‌بندی شوند. مراجع باید به ترتیب حروف الفبا بیابند (هر مرجع بایستی حداقل یک بار در متن مقاله مورد استفاده قرار گیرد و یا به آن اشاره گردد). مشخصات هر مرجع به صورت کامل و استاندارد (نمونه‌های زیر) ذکر شود. مراجع فارسی را با قلم BZar و اندازه 13 pt تایپ و مراجع انگلیسی را با قلم Times New Roman 11 pt نازک تایپ نمایید.

عنوان خلاصه مقاله... ۷

(نمونه مقاله) تیمور، محمدی (۱۳۹۰)، «خطای متداول در کاربرد مدل های سری زمانی: کاربرد نادرست مدل ARDL (مدل خودرگرسیون و توزیع با وقفه)»، فصلنامه پژوهشهای اقتصادی ایران، سال ۱۶، شماره ۴۷، صص ۱۶۳-۱۸۳.

(نمونه پایان نامه) زمانیان، غلامرضا (۱۳۷۹)، برآورد تابع هزینه ترانسلوگ فرآورده های طولی فولاد در شرکت ذوب آهن اصفهان، پایان نامه کارشناسی ارشد علوم اقتصادی، دانشکده علوم اداری و اقتصاد دانشگاه اصفهان.

(نمونه کتاب) برانسون، ویلیام، ا.ج. (۱۳۸۳). تئوری و سیاستهای اقتصاد کلان. ترجمه عباس شاکری. چاپ هفتم. تهران: نشر نی.

Bhattacharya SC. (2011). *Energy Economics: Concepts, Issues, Market and Governance*, Springer, London, UK.

Dimitropoulos J., Hunt L.C. and Judge G. (2005). "Estimating Underlying Energy Demand Trends using UK Annual Data", *Applied Economics Letters*, No. 12, pp. 239-244.

---

## **Author's Guide for Preparation of English Abstract for Journal of Iranian Economic Energy** **(Times New Roman 14 pt. Bold)** 3 line Space

4/5 cm →

### **Abstract (Times New Roman 12 pt. Bold)**

Guidelines for preparation of the English Abstract for the Journal of Iranian Economic Energy, To save time and effort, please prepar your papers according to this guide. (Times New Roman 11 pt.)

1 line Space

**Key Words: (Times New Roman 11 pt. Bold):** Economics (Times New Roman 11 pt.)

**JEL Classification: Times New Roman 11 (بولد و ایتالیک) Q35 (Times New Roman 11 pt. Italic)**

← 4/5 cm